

佐伯を もっと 楽しもう!



**九州オルレ さいき・大入島コース**  
九州オルレでは珍しい離島のコース。船で15分程度でスタート地点のカンガルー広場に到着します。絶景スポット舟隠は必見!



**佐伯寿司**  
世界一佐伯寿司!コース周辺だけでなく、市内各所に名店がずらり。案内所に置いてある「黒潮の極 佐伯寿司海道」パンフレットを要チェック。



**佐伯ラーメン**  
佐伯人を知りたいれば佐伯ラーメンを食すべし。中毒性の高いとんこつスープと緩めの中太麺の絡みがたまりません。お店によって味もいろいろ。目指せ、全店制覇!

【お問い合わせ先】佐伯市観光案内所



【その他のコース紹介】

フットパスとは?

イギリスを発祥とする「森林や田園地帯、古い街並みなど地域に昔からあるありのままの風景を楽しみながら歩くこと(Foot)ができる小径(Path)」のことです。

佐伯2

独歩と往く 歴史と文学のみちコース

街 エリア



この道を往けば、明治の文豪国木田独歩が、なぜこの街を深く愛したのかさっとあなたもわかるはず。

蒲江

蒲江湾岸散策路コース

浦 エリア



今なお昭和を感じさせる懐かしい街並みと新鮮な魚介類を活かした海鮮丼(浦丼)やお寿司はもちろん、佐伯ラーメンも味わえます。

上浦

かみうら汐風コース

浦 エリア

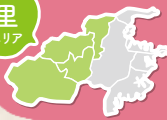


風光明媚な上浦で潮の香りを楽しみながら、豊かな自然にゆっくりと身を任せましょう。運が良ければイルカに出会えるかも……。

弥生

清流BANJYO 寄添いコース

里 エリア



一級河川である番匠川と透明度の高い井崎川沿い、山際の木製遊歩道を散策するコースです。 ※令和2年以降オープン予定

本匠

清き水の故郷コース

里 エリア



「春の息吹・夏の輝き・水面に映える秋・川霧たつ冬」1年を通して表情豊かな水辺の風景と四季折々の花々が楽しめます。

お問い合わせ先

佐伯市観光案内所

〒876-0803 大分県佐伯市駅前2丁目6番37号  
Tel:0972-23-3400 Fax:0972-28-5200

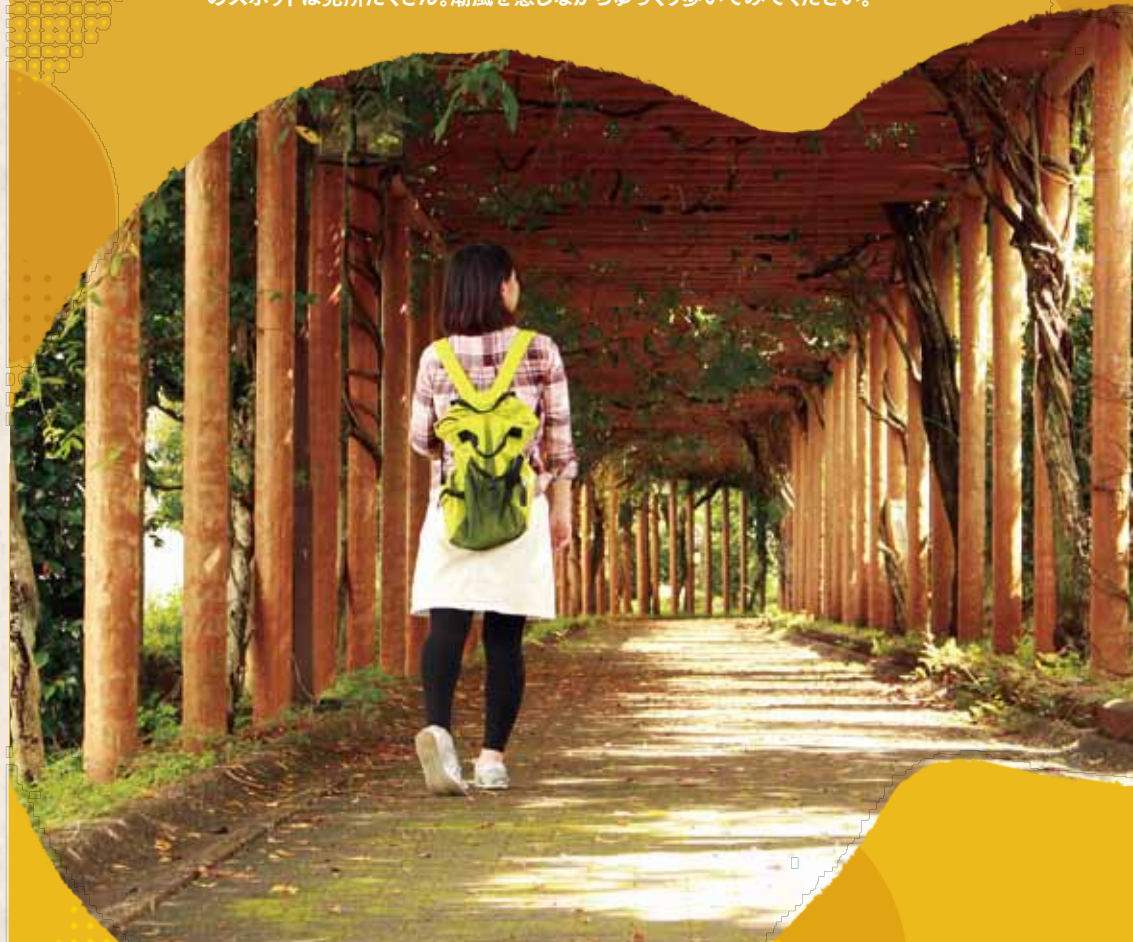
一般社団法人 佐伯市観光協会

〒876-0854 大分県佐伯市中村南町1-1 佐伯市役所内  
Tel:0972-23-1101 Fax:0972-23-1146



# 軍都佐伯のいまむかし

むかしは軍都、いまは造船、いまもむかしも変わらないのは佐伯の魚の旨さ。佐伯の人々はいつときも海の恩恵を受け、海と共に生きてきました。そんな佐伯の魅力がギュッと詰まったコースです。距離は短いですがその分ひとつひとつのスポットは見所たくさん。潮風を感じながらゆっくり歩いてみてください。





# 軍都佐伯のいまむかし

距離：約4.3Km  
 時間：約1.5時間  
 高低差：約50m  
 消費カロリー：約251kcal



## START & GOAL

### 観光案内所

観光案内所ならお任せください!まずはここで情報収集を。進水式のポストカードなども販売しています。



### 1 野岡緑道

旧海軍佐伯防備隊の専用線として敷設されたものが戦後興国人絹パルプ佐伯工場(元興人)まで延伸されたものです。5月は見事な藤棚になります。蜂に注意。



### 2 平和祈念館 やわらぎ

佐伯海軍航空隊兵舎の跡地に建てられました。昭和初期軍都として栄えた佐伯市の歴史を貴重な展示物と一緒に振り返ってみては。



### 3 のうか 濃霞山

標高約60m。太平洋戦争には軍港として使われた佐伯港を守る要塞として整備されました。頂上から見る進水式は映画のワンシーンのよう。



### 濃霞山周辺

濃霞山登山口付近に旧佐伯海軍航空隊基地の施設跡が点在しています。



- 凡例
- ① 観光案内所
  - 1 国道番号
  - 2 県道番号
  - 3 信号
  - 文 学校
  - 社 神社
  - 〒 郵便局
  - 銀行
  - コンビニ
  - ガソリンスタンド
  - フリー Wi-Fi



### えんたいごう 掩体壕

かつて陸上飛行場のあった興人数地内にあります。入口で簡単な手続きをすればだれでも見学できます。

横断歩道がないため道路横断の際は十分注意してください。



### 4 さいき 海の市場

佐伯の魚を食べるならまずここ!新鮮で多様な魚が集まる佐伯人の台所。土曜日はマグロの解体ショーが行われます。